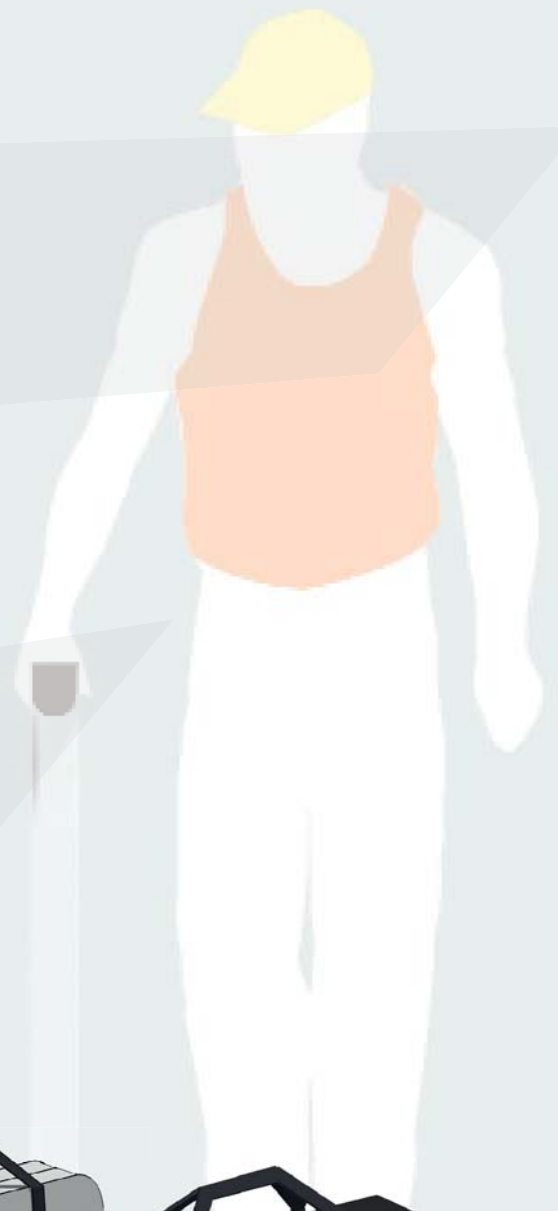


C.SCOPE



Zubehör für C.SCOPE Kabelsuchgeräte
Zubehörprogramm für die Kabel- und Leitungssuche

www.cscope.co.uk

C.SCOPE ZUBEHÖR

INDUKTIV-SENDEZANGE: Besenden Sie effektiv jedes Kabel mit Hilfe der Sendezange mit einem Signal, das Sie nachverfolgen können (SG-A, SG-V, MXT). Ein sehr praktischer Weg, bestimmte Kabel zu verfolgen, sogar wenn sie zwischen anderen Kabeln liegen.



KONDUKTIV-KOPPLER/HAUS-ANSCHLUSS:

Senden Sie das Sendersignal (SG-A, SG-V, MXT) schnell und sicher an einem elektrischen Kabel entlang, indem Sie die Steckerbuchse am Sender mit dem Konduktiv-Koppler verbinden.



PLASTIKKABEL VERFOLGUNG: Die C.Scope Röhrenschlangen sind speziell dazu entworfen, nicht metallische Leitungen mit kleinem Durchmesser zu verfolgen. Sie wurden auf Anfrage der Gas Industrie entwickelt und gehören heute zu den Dünnssten auf dem Markt, weshalb sie auch in Leitungen eingeführt werden können, für die andere Röhrenschlangen Kabel zu dick sind. Der einzigartige Aufbau bietet besondere Zuverlässigkeit und ermöglicht die Signalverfolgung entlang des Röhrenschlangen Kabels UND die häufig verwendete Verfolgung des Endes der Röhrenschlange. Dabei wird eine Sonde verwendet, die am Ende des Kabels angebracht ist. Die Röhrenschlange ist in den Längen 20 m und 50 m verfügbar.



INDUKTIV-SENDEZANGE TECHNISCHE SPEZIFIKATION

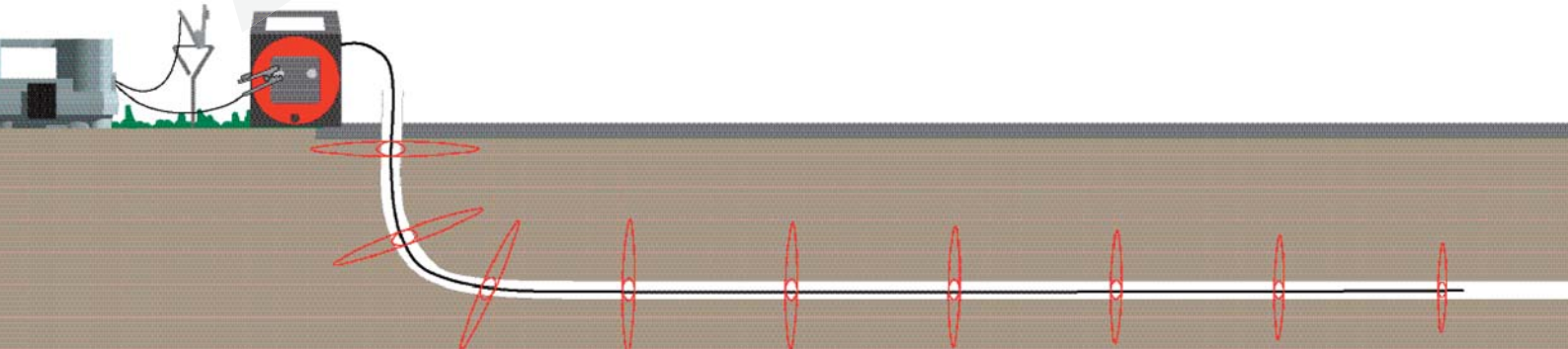
Teilenummer:	YIRC-33-8
Frequenz:	Betrieb bei 33kHz und 8kHz
Maximaler Kabel-/Leitungsdurchmesser:	105 mm
Kabellänge:	2m
Zertifikate:	konform mit BS EN61010-1
IP-Schutz:	68

KONDUKTIV-KOPPLER / HAUS-ANSCHLUSS TECHNISCHE SPEZIFIKATION

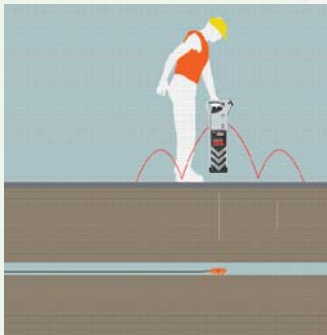
Teilenummer:	YIRIP-33-8
Frequenz:	Betrieb bei 33kHz
Maximale Kabelspannung:	250 V rms
Maximale Stromstärke:	100mW (nominale Netzstärke)
Netzfrequenz:	45-65Hz
Zertifikate:	konform zu BS EN61010-1
IP-Schutz:	54

PLASTIK-KABELVERFOLGUNG TECHNISCHE SPEZIFIKATIONEN

Teilenummer:	YIRPPT20-33 und YIRPPT50-33
Frequenz:	Betrieb bei 33 kHz
Lokalisierungstiefe Kabel:	2,5 m für AT-33 2,5 m für AT-33XD 3 m für MXL
Lokalisierungstiefe Sonde:	3 m für AT-33 3 m für AT-33XD 4 m für MXL
Durchmesser:	6 mm
Länge:	20 m oder 50 m
IP Schutz für Kabel und Sonde:	68
IP Schutz für das Gehäuse:	54



SONDE: Eine der marktführenden Sonden, mit der Sie Leitungen und Kanäle ohne metallischen Kern oder Mantel wie Abwasser-, Kanalisations- und dicke Gas- und Wasserleitungen verfolgen können. Ideal zur Suche nach verstopften Abschnitten in Leitungen und stark genug, sie bis zu Tiefen von 7 m mit dem Kabelsuchgerät MXL und 5 m mit den Geräten AT-33 und AT-33XD zu lokalisieren.



33 kHz UND 8 kHz SONDEN TECHNISCHE SPEZIFIKATIONEN

Teilenummern:	YIRS-33 und YIRS-8
Frequenz:	übermittelt 33 kHz oder 8 kHz
Farbe:	Oranges Gehäuse für 33kHz. Grünes Geh. für 8kHz
Lokalisierungstiefe:	5 m mit AT-33 5 m mit AT-33XD 7 m mit MXL
Maße:	39 mm Durchmesser x 121 mm Länge
Ende:	M10 Gewinde wird mit Latten-Verbindungsstück geliefert, das standardmäßig auf ein 7 T.P.I. Gewinde passt
Batterietyp:	AA-Batterien, LR6 Alkaline
Batterielaufzeit:	bis zu 15 Stunden
Zertifikate:	EN301 489 EN300 330
IP-Schutz:	68

KABELKANALSONDE: Die C.Scope Kabelkanalsonde ist speziell dafür gebaut, Kabelkanäle zu verfolgen, die bereits mit Kabeln gefüllt sind. Die lange, dünne Kabelkanalsonde hat die beste Form für diesen Zweck.



KABELKANALSONDE TECHNISCHE SPEZIFIKATION

Teilenummer:	YIRSD-33
Frequenz:	übermittelt 33 kHz
Farbe:	gelb
Lokalisierungstiefe:	5 m mit AT-33 5 m mit AT-33XD 7 m mit MXL
Maße:	24 mm Durchmesser x 300 mm Länge
Ende:	Männliches 3/4" Whitworth-Gewinde (10 T.P.I.) an einem Ende Weibliches 3/4" Whitworth-Gewinde (10 T.P.I.) an einem Ende
Batterietyp:	AAA, LR03, MN2400 Alkaline
Batterielaufzeit:	bis zu 20 Stunden
IP-Schutz:	68

FÜHRUNGSFEDER & VERBINDUNGSMUFFE

Die Führungsfeder ist ein Zubehörteil, das mit Sonden verwendet wird, um Kurven und Hindernisse in Leitungssystemen zu bewältigen. Außerdem ist eine Verbindungsmuffe verfügbar.



TRANSPORTTASCHEN

Die C.Scope Transporttaschen schützen Ihre Kabelsuch-Ausrüstung und das Zubehör, wenn Sie die Geräte nicht benutzen, und bieten noch mehr Platz für zusätzliche Ausstattung wie Karten, Pläne, Markierfarbe oder Pflöcke. Die Profi-Transporttasche hat spezielle Fächer für jedes Gerät oder Zubehörteil, während die Standard-Transporttasche viel Platz für die lose hineingelegten Geräte bietet.



C.SCOPE

C.SCOPE ZUBEHÖRPROGRAMM



INDUKTIV-SENDEZANGE	KONDUKTIV-KOPPLER / HAUS-ANSCHLUSS	SONDEN	RÖHRENSCHLANGEN	KABEL-KANAL-SONDEN	FÜHRUNGSFEDER/VERBINDUNGSMUFFE	TRANSPORTTASCHE	PROFI-TRANSPORTTASCHE
---------------------	------------------------------------	--------	-----------------	--------------------	--------------------------------	-----------------	-----------------------

C.SCOPE PRODUKT-PROGRAMM



KOMPATIBILITÄT	AT-33	AT-33XD	MXL	SENDER SG-A	SENDER SG-V	SENDER MXT
INDUKTIV-SENDEZANGE	✓	✓	✓	✓	✓	✓
KONDUKTIV-KOPPLER / HAUS-ANSCHL.	✓	✓	✓	✓	✓	✓
SONDE 33 kHz	✓	✓	✓			
SONDE 8 kHz			✓			
KABELKANAL-SONDE	✓	✓	✓			
RÖHRENSCHLANGE 20m	✓	✓	✓	✓	✓	✓
RÖHRENSCHLANGE 50m	✓	✓	✓	✓	✓	✓
PROFI-TRANSPORTTASCHE	✓	✓	✓	✓	✓	✓
STANDARD-TRANSPORTTASCHE	✓	✓	✓	✓	✓	✓

C.SCOPE hat ein Produktprogramm für alle Bereiche der Kabelsuche.

Für weitere Details über **C.Scopes Hochleistungs-Kabelgeräte** und **Sender** fragen Sie bitte nach der **MXL/MXT-Broschüre**.

Für weitere Details über die **AT-33 Serie** und **SG-A/-V Sender** fragen Sie bitte nach der **Broschüre der Kabelsuchgeräte**.

C.SCOPE ZUBEHÖR FÜR KABELSUCHGERÄTE

Zubehörprogramm für die Kabel und Leitungssuche

C.SCOPE INTERNATIONAL LTD
 Kingsnorth Technology Park
 Wotton Road
 Ashford
 Kent TN23 6LN
 United Kingdom
 Telephone +44(0)1233 629181
 Fax +44(0)1233 645897
 email info@cscope.co.uk

www.cscope.co.uk

C-Scope has a policy of continuous product development and reserves the right to change the design, specification and labelling without notice. All errors and omissions excepted.

Alle C.SCOPE Produkt werden gemäß einem nach ISO9001:2008 zertifizierten Qualitätssystem hergestellt.



Josef Attenberger GmbH
 Wasserburger Str. 9
 84427 St. Wolfgang
 Deutschland

t. 08085 930 510
 f. 08085 930 550
 e. info@attenberger.de
 w. www.attenberger.de